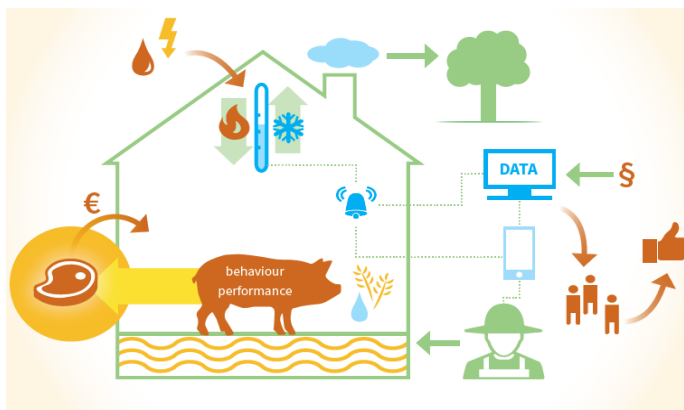


Improving Pig System performance through application of a whole system approach



# PigSys

Ett EU-samarbete för en förbättrad slaktgrisproduktion



Inom projektet utvecklas och studeras bl a:

- Nya klimatsensorer och styrsystem
- Åtgärder för förbättrad boxhygien och minskade emissioner
- Användning av bildanalys för automatisk beteenderegistrering
- Simuleringsprogram för beslutsstöd
- Miljömässiga och ekonomiska bedömningar med LCA-analyser

Kontakt:

Knut-Håkan Jeppsson  
Anne-Charlotte Olsson

knut-hakan.jeppsson@slu.se  
anne-charlotte.olsson@slu.se

UNIKASSEL  
VERSITÄT

SEGES

SLU



INRA  
SCIENCE & IMPACT

Freistaat  
Thüringen



ifip  
Institut für p.o.c.

Newcastle  
University



ERA-NET  
SUSAN



SLU

Sveriges lantbruksuniversitet  
Swedish University of Agricultural Sciences

Institutionen för biosystem och teknologi